

Bürgerversammlung

am Dienstag, 12.10.2021, 19:30 Uhr
in Wengen



Tagesordnung:

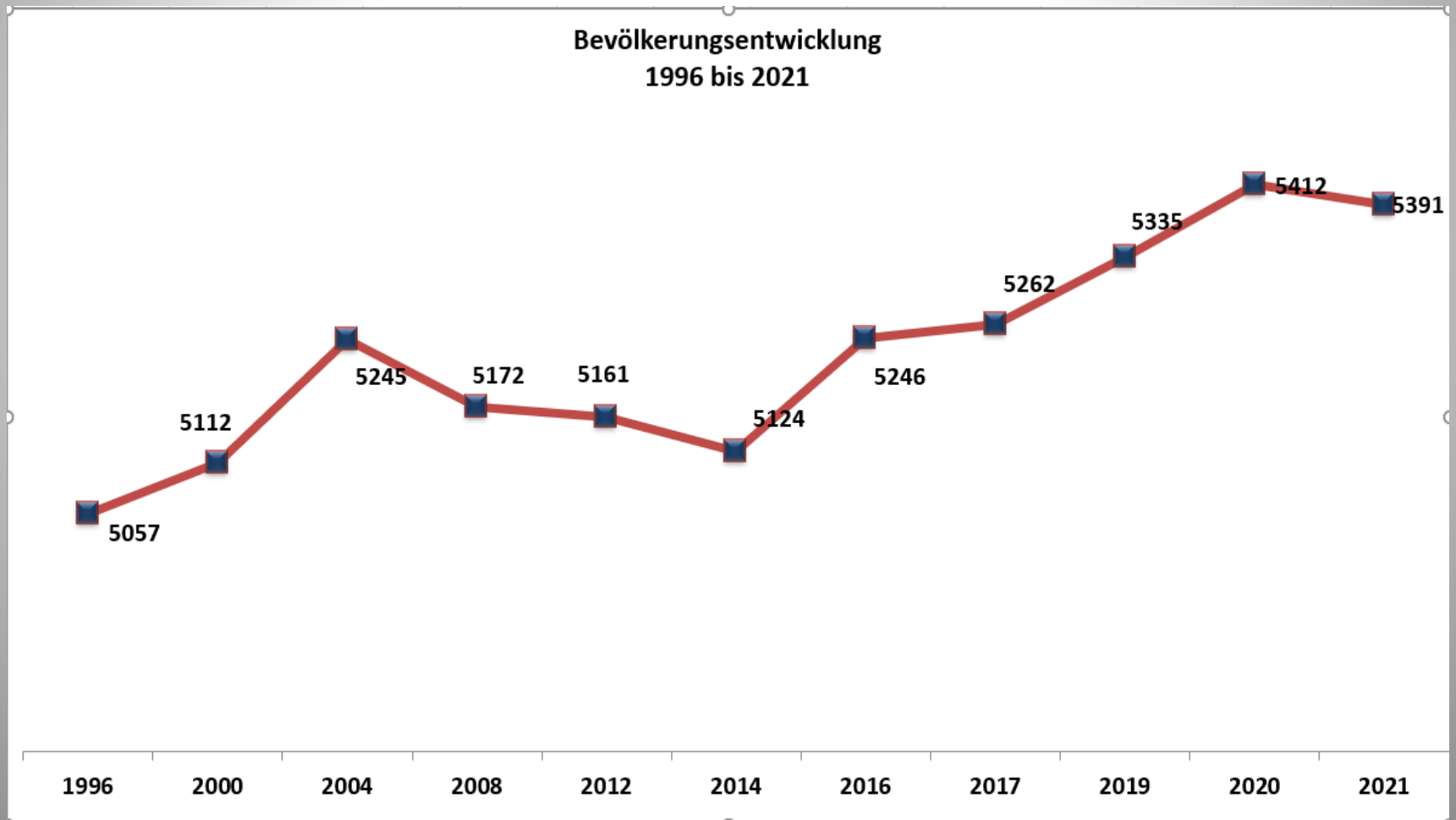
1. Bericht des Ersten Bürgermeisters
2. Fragen aus der Bevölkerung

Bürgerversammlung am 12.10.2021

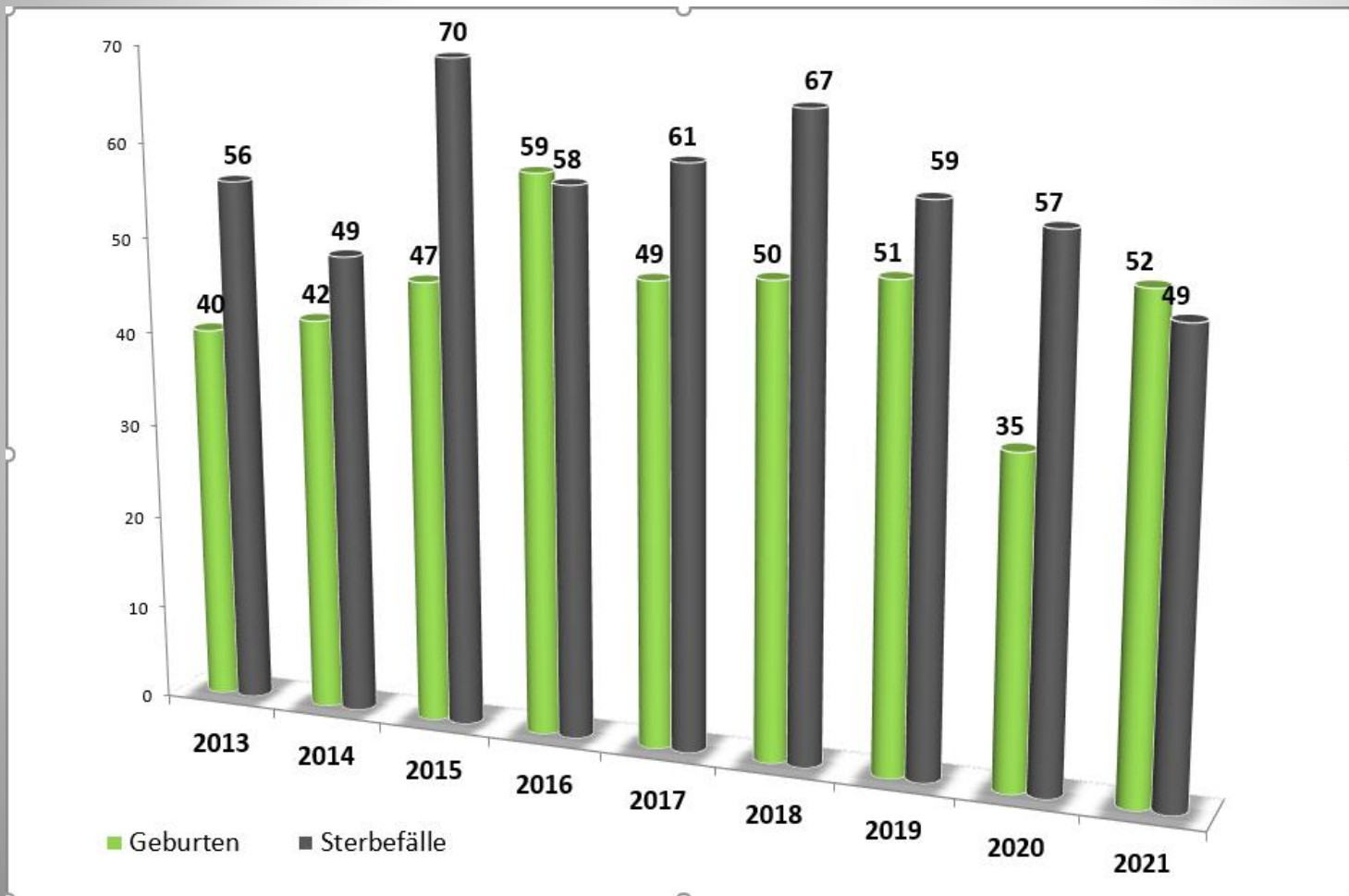


- Rechtsgrundlage: Art. 18 Abs. 1 GO
- Mitberatungsrecht der Gemeindeangehörigen
- Einmal jährlich lt. Gesetz
- Tagesordnung nur gemeindliche Angelegenheiten
- Das Wort erhalten grundsätzlich nur Gemeindeangehörige
- Empfehlungen der Bürger müssen innerhalb von drei Monaten im GR behandelt werden

Bevölkerungsentwicklung Markt Weitnau

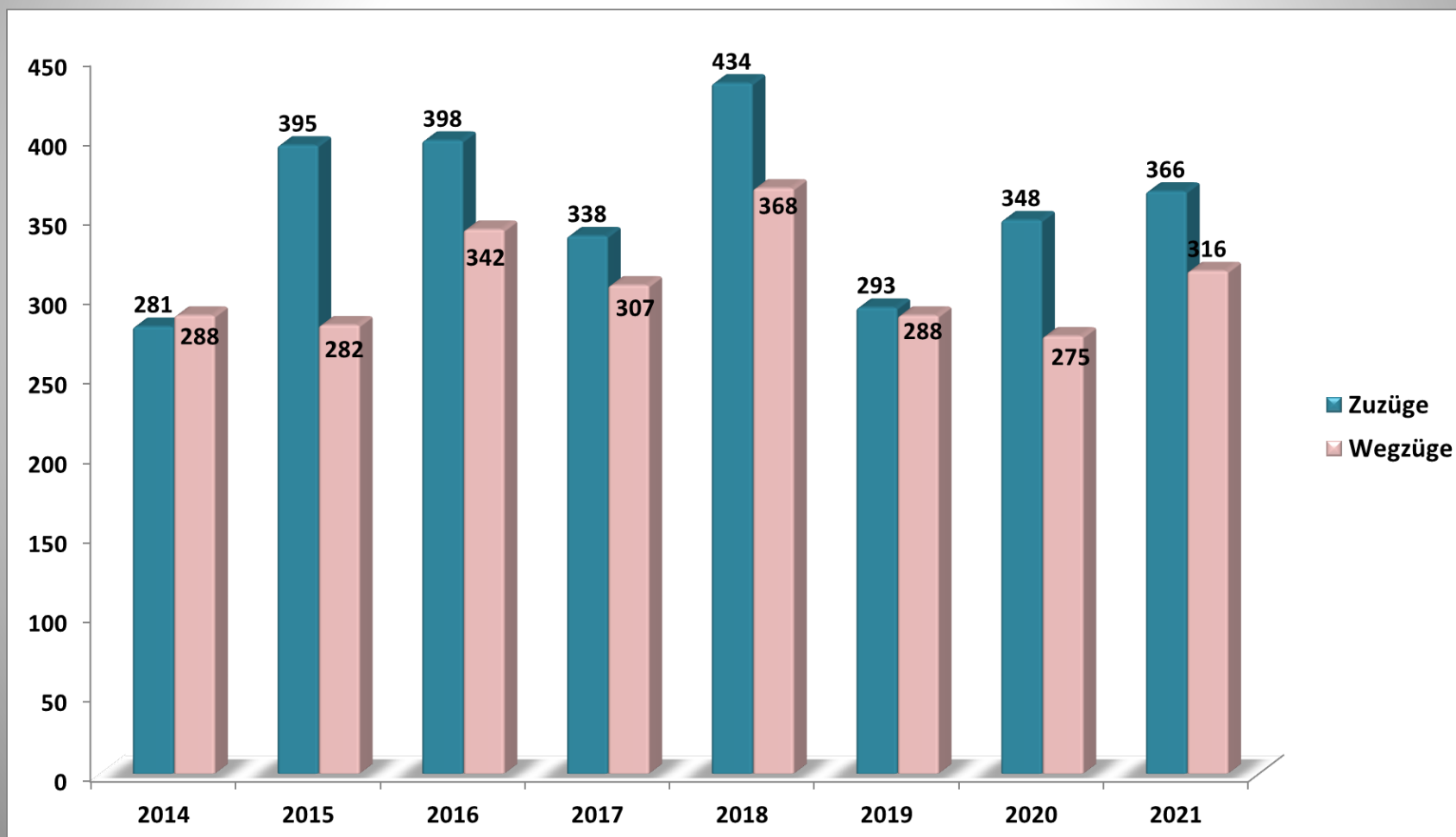


Geburten und Sterbefälle

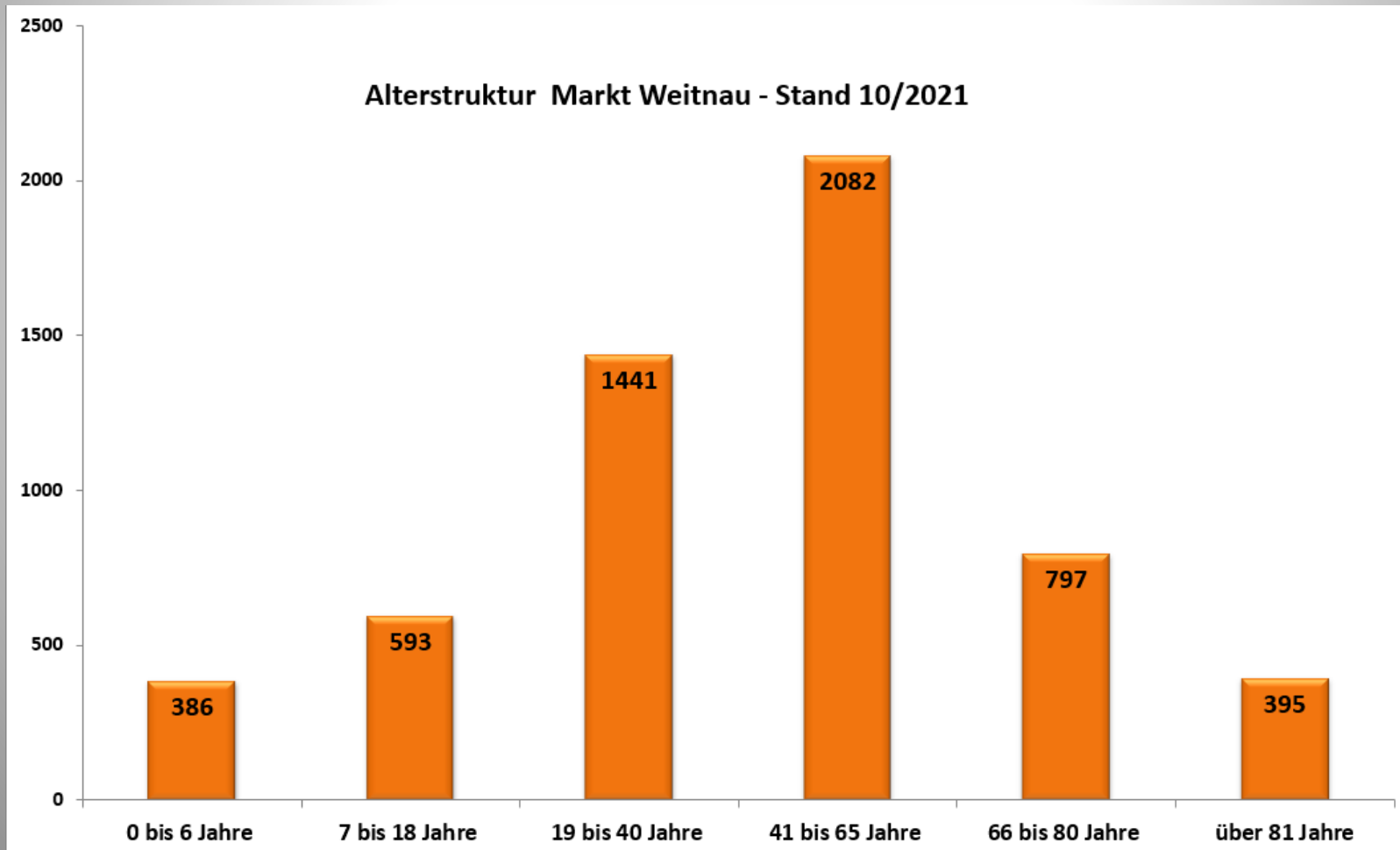




Mehr Zuzüge als Wegzüge



Alterstruktur



Finanzen im Markt Weitnau



- Haushaltsvolumen im Jahr 2021 liegt bei 18,9 Mio. €
 - Verwaltungshaushalt 12,4 Mio. €
 - Vermögenshaushalt 5,5 Mio. €

- Gewerbesteuerereinnahmen trotz Corona derzeit noch stabil mit über 1,2 Mio. € im Dreijahresschnitt

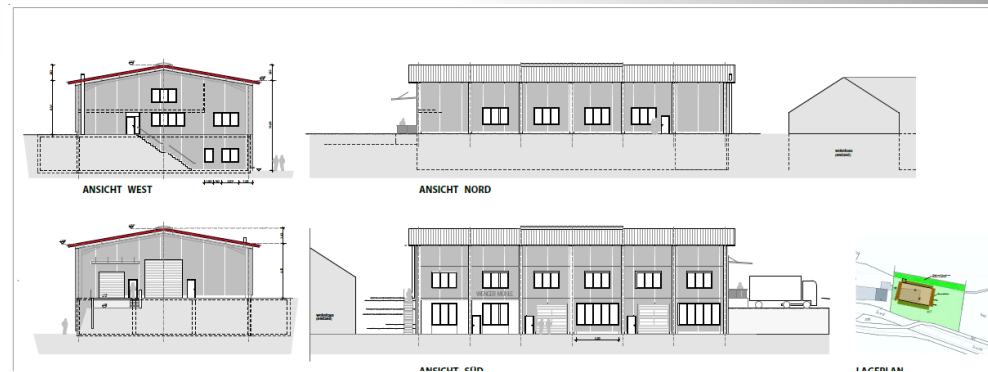
- Verschuldung zum Ende des Jahres 2021 bei 5,45 Mio. €

Gewerbeentwicklung Wengen



Neubau Wenger Mühle

- Bezug April / Mai 2022
- NL Metallverarbeitung
- Start-up, Metallverarbeitung

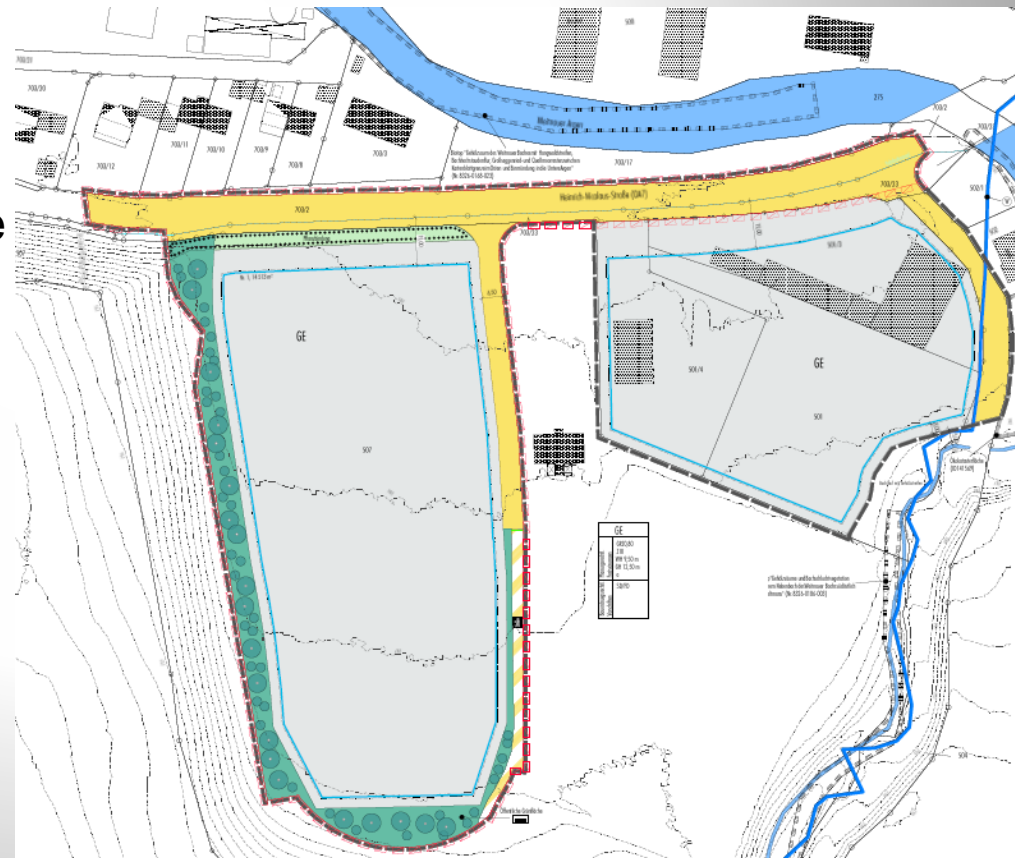
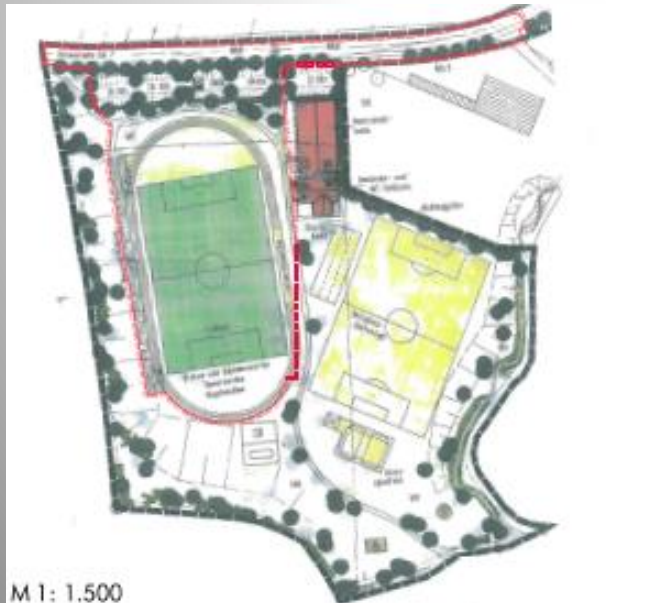


Gewerbeentwicklung Seltmans



Gemeindliche Entwicklungsfläche

- 14.000 m²
 - Bauleitverfahren eingeleitet
 - Perspektivisch ein Nutzer
- ## Ruf-Flächen
- Wunsch der Gemeinde: Gewerbe

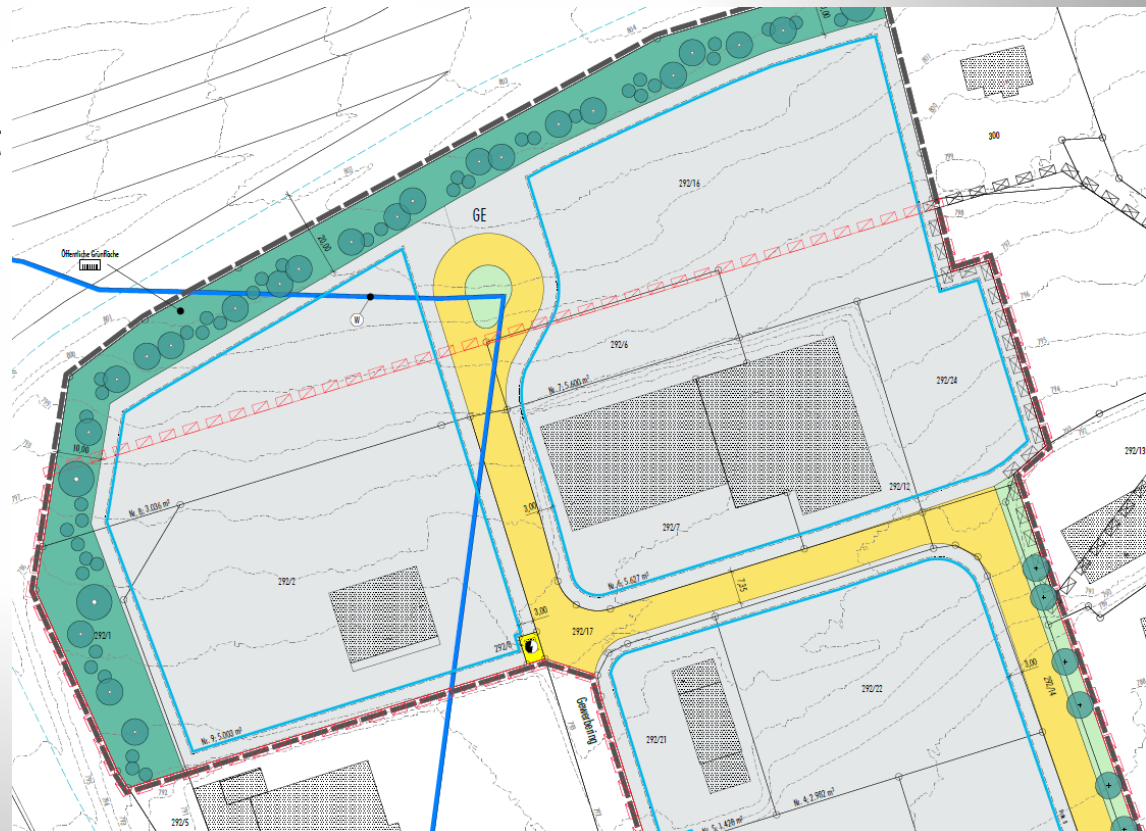


Gewerbeentwicklung Ritzen



Erweiterung Gewerbegebiet Ritzen nach Norden

- Zwei Parzellen
 - 3.000 m² (hinter Stuhr)
 - 5.600 m² (hinter ABW)
- Bauleitverfahren eingeleitet
- Anpassungen im B-Plan

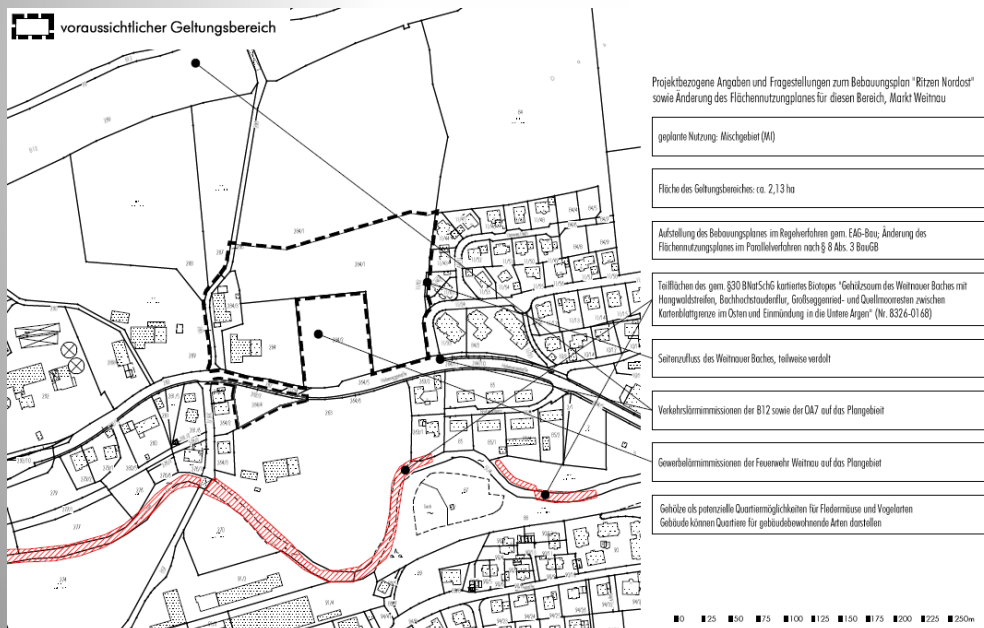


Bebauungsplan Ritzen-Nordost



Lückenschluss Weitnau-Ritzen

- Wohnen und Gewerbe (Tourismus)
- Neubau Seniorenheim St. Vincenz und barrierefreie Wohnungen



Markt Weitnau
Bebauungsplan "Ritzen Nordost" sowie Änderung
des Flächennutzungsplanes für diesen Bereich

Nahwärme Seltmans-Sibratshofen



Hackschnitzelwerk / Energiewende Projekt

- Wunsch nach Nahwärme aus OT
- Sehr kontroverse Diskussion
- Zustimmung GR (17/2)
- Neben Umspannwerk AÜW
- Bauleitverfahren eingeleitet
- Kosten trägt Genossenschaft
- Moderne Filtertechnik

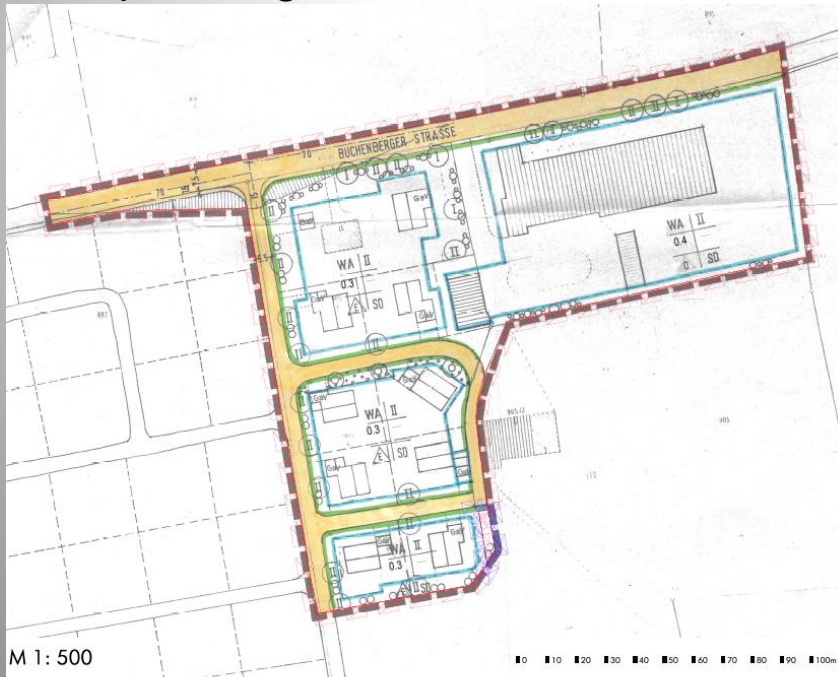


Änderung Bebauungspläne Weitnau



Weitnau-Gosbolz / Altschwande

- Mehrgenerationen Häuser
- Maßvolle Nachverdichtung
- Anpassung Bauvorschriften



2. Änderung und 1. Teilaufhebung des Bebauungsplanes "Weitnau-Gosbolz"



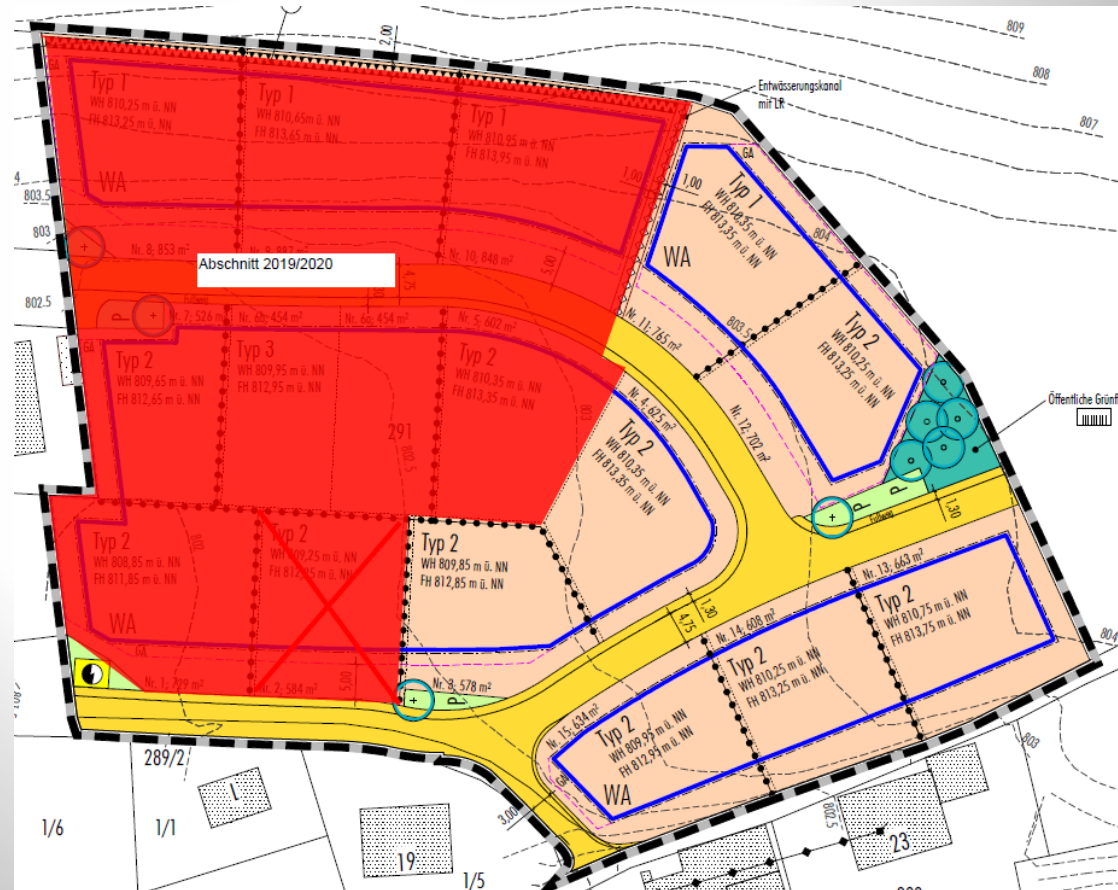
2. Änderung und 1. Teilaufhebung des Bebauungsplanes "Altschwande"

Baugebiet Wengen / Bichelacker



II Bauabschnitt

- 7 Parzellen für EFH
- Voraussichtlich 2023
- Bitte bewerben!

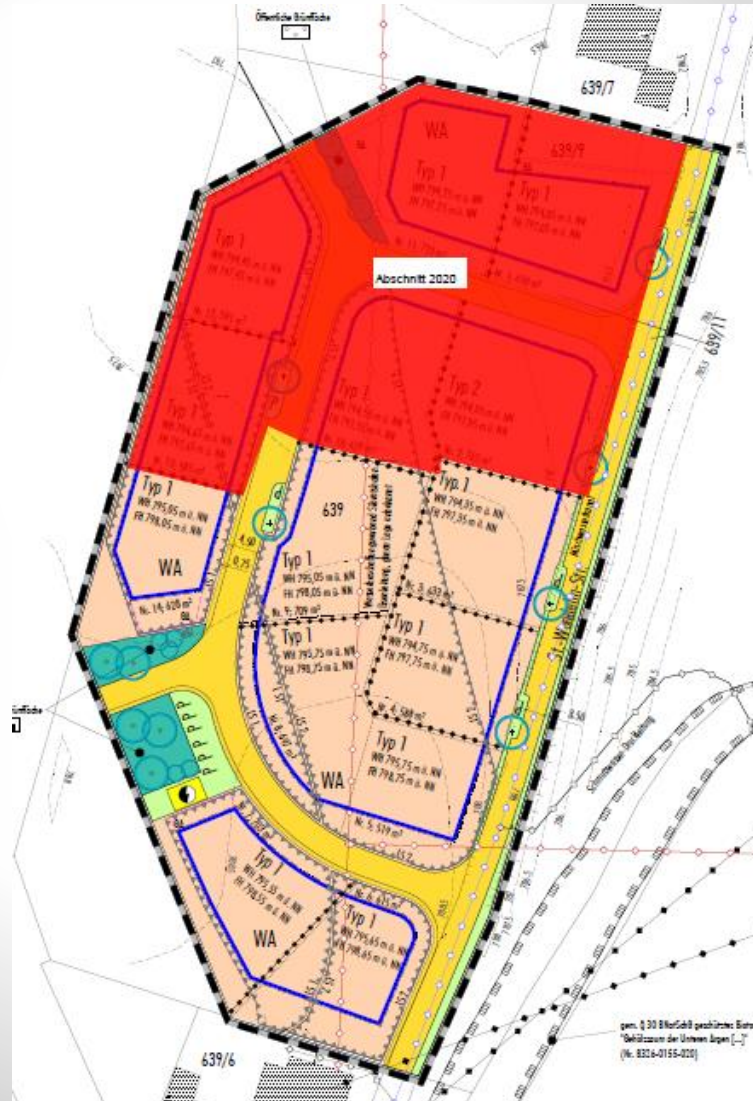


Baugebiet Sibratshofen



II Bauabschnitt

- 8 Parzellen für EFH
- Voraussichtlich 2023
- Bitte bewerben!



Baugebiet Weitnau „Bei den Eschen“



„Bei den Eschen“

- Mehrfamilienhaus mit Tiefgarage
- 5 Einfamilienhäuser
- BSG-Doppel-/Reihenhäuser
 - Einheimischenmodell
 - I / II Bauabschnitt vergeben
 - III Bauabschnitt 2022/2023

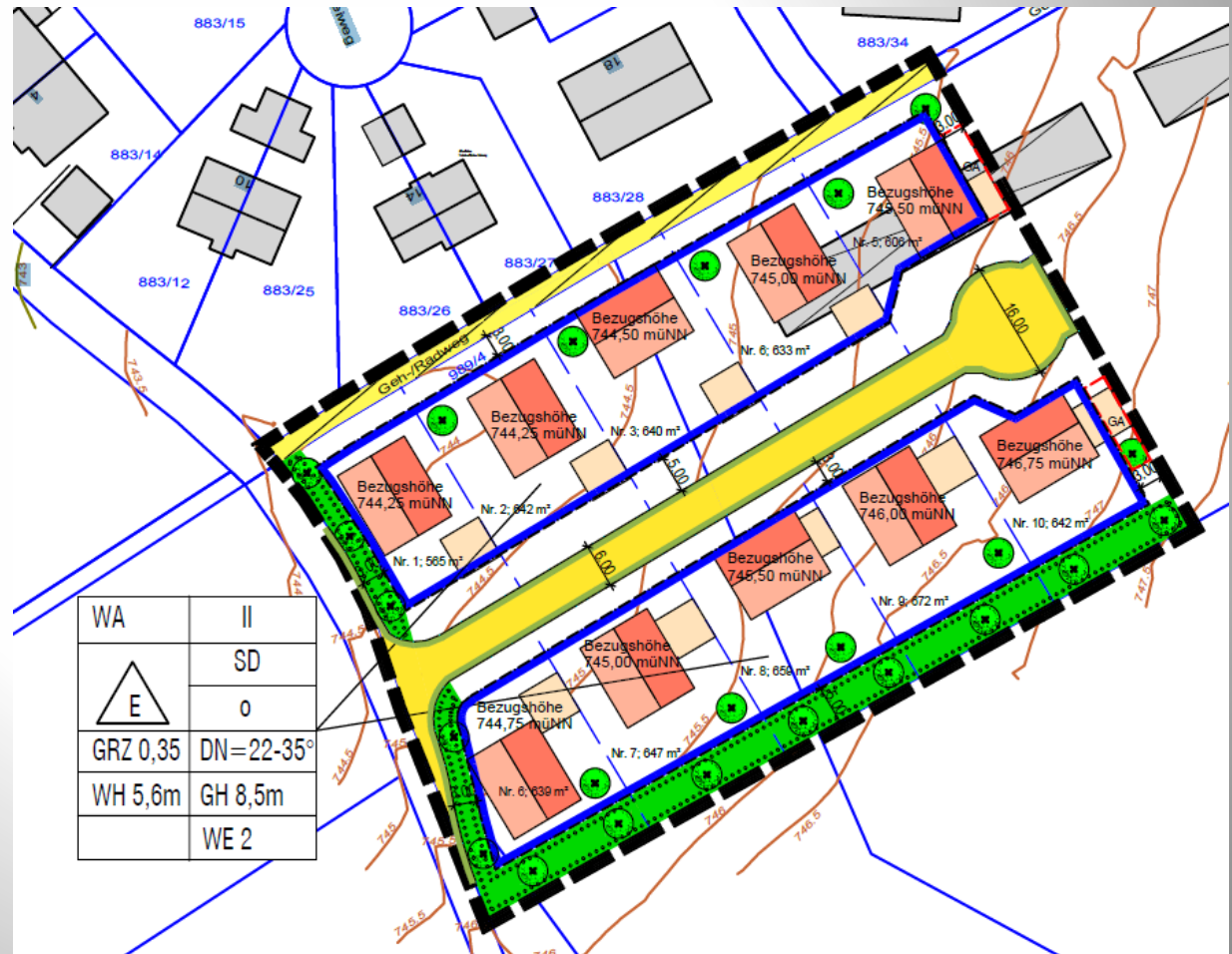


Baugebiet Kleinweiler



Greit / Schulerbuckel

- 10 Parzellen für EFH
- Erweiterung möglich



Anteil regenerativer Strom 2020



Erzeugung und Verbrauch 2020

im Gemeindegebiet Weitnau im Netzgebiet der AllgäuNetz GmbH & Co. KG

Statistik Stromerzeugung aus erneuerbaren und effizienten Quellen																			
Erzeugung und Verbrauch 2020 in:		Weitnau		Im Netzgebiet:			AllgäuNetz GmbH & Co. KG												
Erzeugung		Wasserkraft	Windkraft	Photovoltaik	Biomasse	Klärgas/Müll	KWK	Gesamtergebnis											
Installierte Anlagen	[Anzahl]	4		359	1			364											
Installierte Leistung	[kW]								7.375										
Erzeugung (Netzeinspeisung)	[kWh]													7.346.816					
Erzeugung (Eigenverbrauch)*	[kWh]																		130.556
Erzeugung (Gesamt)	[kWh]																		
Verbrauch		Privat- und Gewerbekunden		Geschäftskunden		Gesamtergebnis													
Verbrauch (Netzbezug)	[kWh]	10.363.613		2.280.259		12.643.872													
Verbrauch (Eigenverbrauch)*	[kWh]					130.556													
Verbrauch (Gesamt)*	[kWh]					12.774.429													
Grad der regenerativen Verbrauchsdeckung	[%]	regenerative Gesamt-Erzeugung (ohne KWK-Erzeugung) gemessen am Gesamt-Verbrauch					58,5												
	[%]	regenerative und effiziente Gesamt-Erzeugung (inkl. KWK-Erzeugung) gemessen am Gesamt-Verbrauch					58,5												

Auffällig ist, dass der Anteil der Erzeugung an regenerativem Strom tendenziell ansteigt und der Verbrauch insgesamt innerhalb der Gemeinde weiterhin leicht rückläufig ist.

Seit dem Vorjahr entstanden 27 neue Photovoltaikanlagen, und der Verbrauch sank um rund 300.000 kWh.

Es tut sich was im Markt Weitnau...



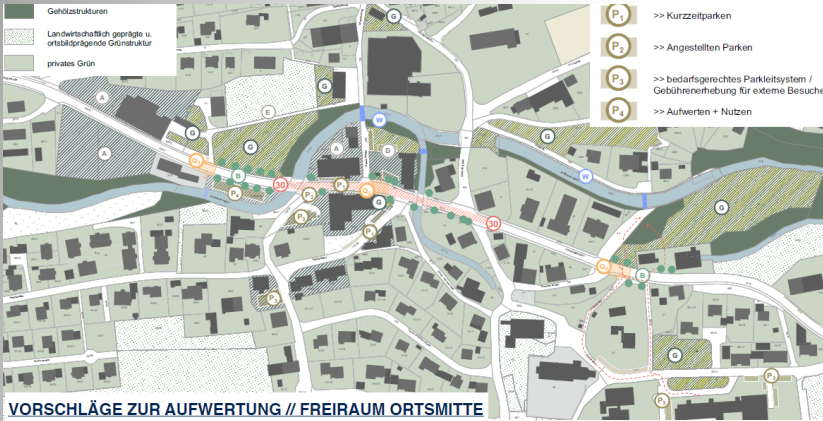
- Viele private Baumaßnahmen in allen Ortsteilen
- Netto Markt eröffnet
- REWE-Markt mit neuem Konzept
- Neue Firmengebäude ABW
- Fabrik Seltmans / Weitere Kalt- und Warmhalle demnächst bezugsfertig
- Mehrgenerationenhaus Weitnau / Projekt Familie Frommknecht
- Wasser-/Kanalnetz
 - Laufende Investitionen
 - Kamerabefahrung Abwassernetz zur Investitionsplanung
- Kirchenrenovierungen
 - St. Margareta (Kleinweiler)
 - Turmsanierung St. Ulrich (Rechtis)
- Straßensanierungen
 - Franz-von-Miller-Straße
 - Trauchburgstraße
 - Gehweg „Am Nellenberg“

Es ist noch viel zu tun...



- Sonneck, Kleinweiler
- Engel, Wengen
- Innenentwicklungskonzept Weitnau
- Leerstände / teilweise Leerstände / alte Bestandsgebäude
 - Vitalitätscheck über alle Ortsteile
 - Strategie der Gemeinde: Private Investitionen

Innenentwicklungskonzept Weitnau



VORSCHLÄGE ZUR AUFWERTUNG // FREIRAUM ORTSMITTE

- G** Frei- und Grünfläche mit Aufwertungspotenzial > gesteigerte Biodiversität
 - >> Rasen durch Blühwiesen/Magerwiesen ersetzen
 - >> zusätzlich Staudenpflanzung
 - >> Streuobstbäume pflanzen
- D** Erneuerung Dorfbplatz

Mögliche Gestaltungsmaßnahmen sind:

 - >> Reduzierung von Parkplätzen
 - >> Teilweise Entsiegelung / versickerungsfähiger Boden
 - >> Einsatz von verschiedenen Belägen für Platzorganisation
 - >> Spiel- und Wasserelemente für Kinder
 - >> Pflanzungen / Staudenlehrgärten
 - >> Holzterrasse für Yoga etc.
 - >> Anlage für Kneippen
- A** Platzfläche mit Aufwertungspotenzial
 - >> ergänzende Pflanzungen
 - >> Entsiegelung / versickerungsfähiger Boden
- W** Wasserzugänglichkeit und -erlebbarkheit durch Sitzstufen, Kneipp-Anlage u.a. stärken
- B** Straßenbäume pflanzen
- C** Querungshilfe durch Belagwechsel (geräuscharm, barrierefrei)
- E** Neugestaltung der Einfriedung
- P1** Kurzzeitparken
- P2** Angestellten Parken
- P3** bedarfsgerechtes Parkleitsystem / Gebührenerhebung für externe Besucher
- P4** Aufwerken + Nutzen
- 30er Zone** >> 30er Zone einführen



Innenentwicklungskonzept Weitnau



VORSCHLÄGE ZU NUTZUNGSKONZEPT / PLATZGESTALTUNG



Gemeindliche Spielplätze



- Nestschaukel für den Ortsteil Wengen
- Hauptort Weitnau Widdumbereich
 - Trockenlegen / Drainagen im Jahr 2021
 - Spielgeräte mit Förderung im Jahr 2022
- Laufender Unterhalt / Investitionen im ganzen Gemeindegebiet



Kindergarten Kleinweiler



- Erweiterung und Neugestaltung des Außenbereichs



Feuerwehrwesen



Neubau Feuerwehrhaus Weitnau
mit Musikheim

Geschätzte Herstellungskosten
(Stand Oktober 2021)

Rund 2,6 Mio. €

- Baubeginn im August 2020 erfolgt
- Ab Frühjahr 2021 Hochbau
- Einzug noch im Jahr 2021



Digitalisierung der Grund- und Mittelschule Weitnau



Ausbau eines LAN, WLAN- Netzes sowie Erneuerung der Hardwareinfrastruktur, Lautsprecheranlage

Gesamtkosten ca. 160.000 EUR

- ELA-Anlage
- Einbau LAN-Verkabelung in alle Unterrichtsräume
- Aufbau WLAN-Netz im Schulgebäude
- Erneuerung Schulsoftware inkl. Server
- 30 Schülergeräte (Tablets)
- 16 Lehrerdienstgeräte



Urkunde der Bayerischen Staatsregierung
„Bildungsregion Oberallgäu“



Allgäuer Zeitung vom
30.09.2020

Breitbandausbau / Glasfasernetz

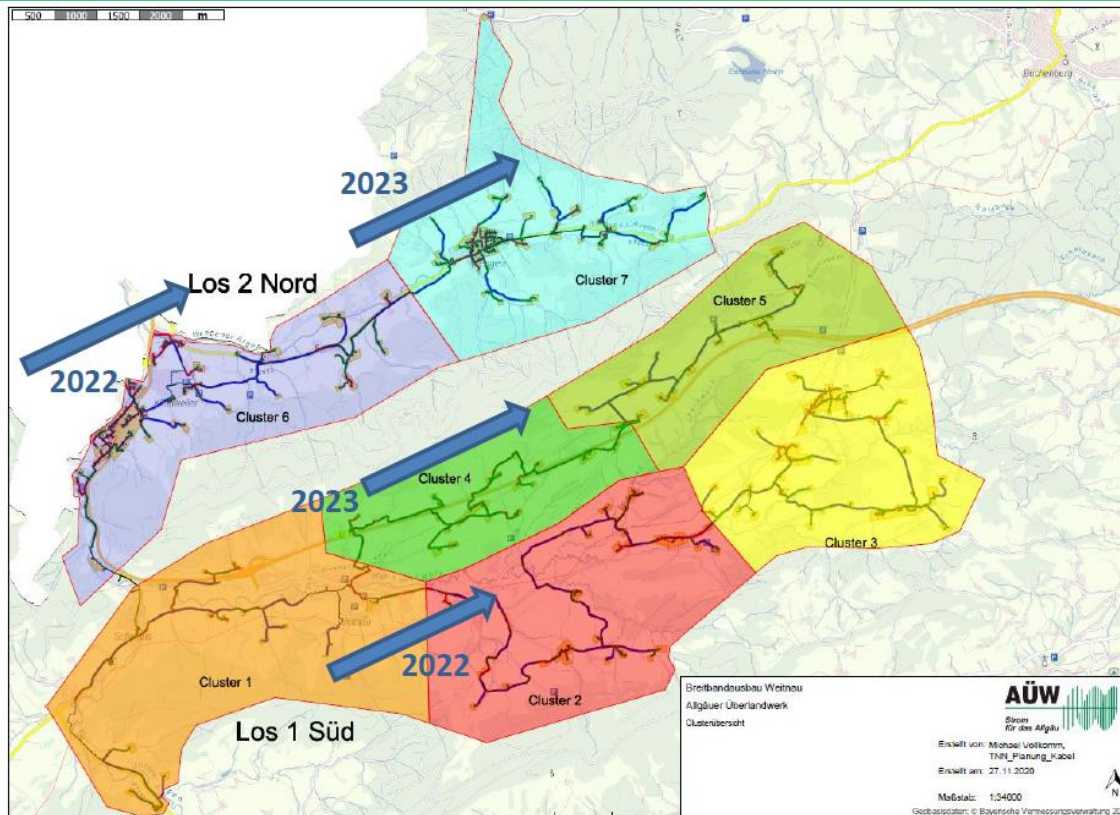


- Beschluss des Gemeinderates Juni 2020
- Förderprogramme Bund / Land
 - Förderquote 90 %
 - Eigenanteil Markt Weitnau 10 %
 - Europaweite Ausschreibung
 - Externe Beratung (technisch / juristisch)
- Auftragsvergabe Februar 2021
 - AÜW / M-Net
 - Regionaler Anbieter
 - 17 Mio.-Euro-Projekt
 - 8 Mio. Euro Breitbandausbau
 - 9 Mio. Euro Investition ins Stromnetz
- Endgültiger Förderbescheid 27.09.2021
- Bürgerinformationen durch AÜW / M-Net

Breitbandausbau



Passiver Netzausbau Baumaßnahme 2022 - 2023





Breitbandausbau



Aktiver Netzausbau Produkte für Privatkunden



NEU = voraussichtlich ab Mitte 2021 verfügbar

Surf&Fon-Flat 25 Regio	Surf&Fon-Flat 50 Regio	Surf&Fon-Flat 100 Regio	Surf&Fon-Flat 300 Regio	Surf&Fon-Flat 600 Regio NEU	Surf&Fon-Flat 1000 Regio NEU
Internet-Flat Download 25 Mbit/s ² Upload 5 Mbit/s ²	Internet-Flat Download 50 Mbit/s ² Upload 10 Mbit/s ²	Internet-Flat Download 100 Mbit/s ² Upload 40 Mbit/s ²	Internet-Flat Download 300 Mbit/s ² Upload 100 Mbit/s ²	Internet-Flat Download 600 Mbit/s ² Upload 200 Mbit/s ²	Internet-Flat Download 1000 Mbit/s ² Upload 300 Mbit/s ²
Telefon-Flat³ ins dt. Festnetz und M-net Mobilfunknetz	Telefon-Flat³ ins dt. Festnetz und M-net Mobilfunknetz	Telefon-Flat³ ins dt. Festnetz und M-net Mobilfunknetz	Telefon-Flat³ ins dt. Festnetz und M-net Mobilfunknetz	Telefon-Flat³ ins dt. Festnetz und M-net Mobilfunknetz	Telefon-Flat³ ins dt. Festnetz und M-net Mobilfunknetz
19,90 € mtl.¹ in den ersten 6 Monaten ab dem 7. Monat 34,90 € Bereitstellung 49,90 €	Aktion 34,90 € für 24 Monate, danach 42,90 € mtl. ¹ Bereitstellung 0 €	49,90 € mtl.¹ über die volle Laufzeit Bereitstellung 49,90 €	54,90 € mtl.¹ über die volle Laufzeit Bereitstellung 49,90 €	69,90 € mtl.¹ über die volle Laufzeit Bereitstellung 49,90 €	119,90 € mtl.¹ über die volle Laufzeit Bereitstellung 49,90 €
Komfort-Anschluss⁵ 2 Leitungen, bis zu 10 Rufnummern, Komfort-Funktionen optional: 0 € statt 1,90 € mtl.					
 HomeBox⁴ FRITZ!Box 7530 optional: 0 € statt 2,90 € mtl.		 HomeBox Komfort⁴ FRITZ!Box 7590 optional: 4,90 € mtl.		HomeBox Komfort⁴ FRITZ!Box 7590 opt.: 0 € statt 4,90 €	
		HomeBox Komfort⁴ FRITZ!Box 7590 opt.: 0 € statt 4,90 €		HomeBox Komfort⁴ FRITZ!Box 7590 opt.: 0 € statt 4,90 €	

Breitbandausbau



Aktiver Netzausbau

Auszug aus den Produkten für Geschäftskunden



Komplett-Pakete

Breitband-Internet und Telefonie für SME¹

	Premium IP 50 Mbit/s	Premium IP 100 Mbit/s	Premium IP 300 Mbit/s	Premium IP 600 Mbit/s	Premium IP 1000 Mbit/s
Down-/Upload	50/10 <small>Mbit/s</small>	100/40 <small>Mbit/s</small>	300/100 <small>Mbit/s</small>	600/200 <small>Mbit/s</small>	1000/300 <small>Mbit/s</small>
Internet-Anschluss mit echter Flatrate (ohne Drosselung)	✓	✓	✓	✓	✓
Telefonanschluss mit Flatrate ins dt. Festnetz (2 Sprachkanäle inklusive im Standard)	IP-MGA	IP-MGA	IP-MGA	IP-MGA	IP-MGA
Option: 2 zusätzliche Sprachkanäle	19,90 €	19,90 €	19,90 €	19,90 €	19,90 €
Option: feste IPv4-Adresse	9,90 €	9,90 €	9,90 €	9,90 €	9,90 €
Option: Mobilfunk-Flat (national)	12,90 €	12,90 €	12,90 €	12,90 €	12,90 €
Option: Europa-Flat (Festnetz)	5,90 €	5,90 €	5,90 €	5,90 €	5,90 €
Option: International-Flat (Festnetz)	12,90 €	12,90 €	12,90 €	12,90 €	12,90 €
24/7-Premium-Entstörservice (Entstörung innerhalb von 8 Stunden)	inklusive	inklusive	inklusive	inklusive	inklusive
Option: FRITZ!Box 7590 ²	6,90 €	6,90 €	6,90 €	6,90 €	6,90 €
Kostenlose Vor-Ort-Installation des Routers	abhängig vom Kundenstandort	abhängig vom Kundenstandort	abhängig vom Kundenstandort	abhängig vom Kundenstandort	abhängig vom Kundenstandort
Einrichtungspreis (einmalig)	149,00 € (12 Mon. MV LZ) 49,00 € (24 Mon. MV LZ) 0,00 € (36 Mon. MV LZ)	149,00 € (12 Mon. MV LZ) 49,00 € (24 Mon. MV LZ) 0,00 € (36 Mon. MV LZ)	149,00 € (12 Mon. MV LZ) 49,00 € (24 Mon. MV LZ) 0,00 € (36 Mon. MV LZ)	149,00 € (12 Mon. MV LZ) 49,00 € (24 Mon. MV LZ) 0,00 € (36 Mon. MV LZ)	149,00 € (12 Mon. MV LZ) 49,00 € (24 Mon. MV LZ) 0,00 € (36 Mon. MV LZ)
	34,90 € mtl.	39,90 € mtl.	59,90 € mtl.	79,90 € mtl.	99,90 € mtl.

* Preise zzgl. gesetzlicher MwSt.

¹ Kleine und mittelständische Unternehmen.

² Abhängig von der Anschlusstechnik liefert M-net derzeit allgemein die FRITZ!Box 7590, speziell für Anschlüsse auf G.FAST, die FRITZ!Box 7583 aus.

Verbesserung Mobilfunknetz



- Wengen
 - Erweiterung Sendestation Allgäu DSL (im Kirchenholz unterhalb Wenger Egg)
 - Bürgerinformation 2020
 - Erweiterung für zweiten Anbieter
 - Bauantrag soll noch im Jahr 2021 gestellt werden
 - Sendestation im Tal entfällt
- Hellengerst
 - Nördlich Autobahnausfahrt Hellengerst /Rechtis
 - Bauantrag 2021
 - Genehmigung 2021



Amts- und Gemeindeblatt „Unsere Bergstätten“ Buchenberg-Missen-Weitnau

- Klassische „Papierausgabe“
- Wöchentlicher Zyklus
- Zusätzlich kostenfreie digitale Lösung via APP
 - 1.350 Downloads / Online-Nutzer



Glasmacherhütte Wenger Egg / Dorfbrunnen Wengen



Bergmesse 2021 / „Kleines Bergfest“



**BERGMESSE AN DER ALPE
WENGER EGG**

AM 15.08.2021 UM 11:00 UHR

**MIT STANDKONZERT DER
MK-WENGEN AN DER ALPE**

Mit Schupfnudeln & Pfosen

Bewirtung durch die Alpe Wenger Egg

Nur bei guter Witterung!!

Es gilt die akt. Corona-Verordnung; Kontaktdatenerfassung am Eingang.

Herbstmarkt Weitnau 2021



Viehscheid Wengen 2021



- Traditionelle Veranstaltung
- Viehscheid „Wie früher!“
- Kuhschelle von Landkreis Oberallgäu
- Herzlichen Dank!



BR-Fernsehen:

- Sendung „Zwischen Spessart und Karwendel“
- Zum ersten Mal Viehscheid: Die Neuen auf der Alpe Wenger Egg

Christkindlesmarkt 2021



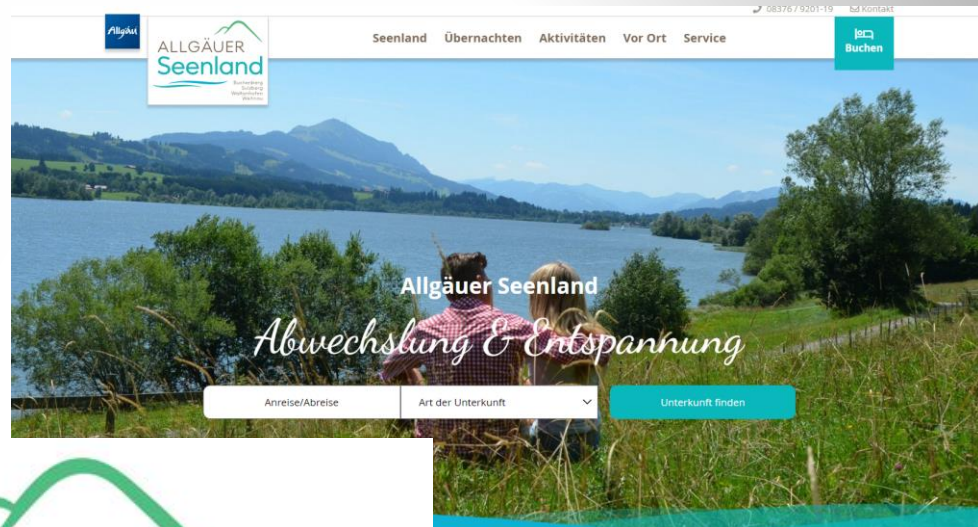
- Veranstaltung wird vom Tourismusbüro geplant und soll stattfinden
- Vorgaben und Vorschriften noch nicht absehbar
- Gerne zwei oder drei Tage, wenn Aussteller und Vereine dies mittragen
- Markt Weitnau muss für Bürger und Vereine ein Zeichen setzen!



Allgäuer Seenland



- Neue Homepage
- Neues Logo
- Selina ist Geschichte



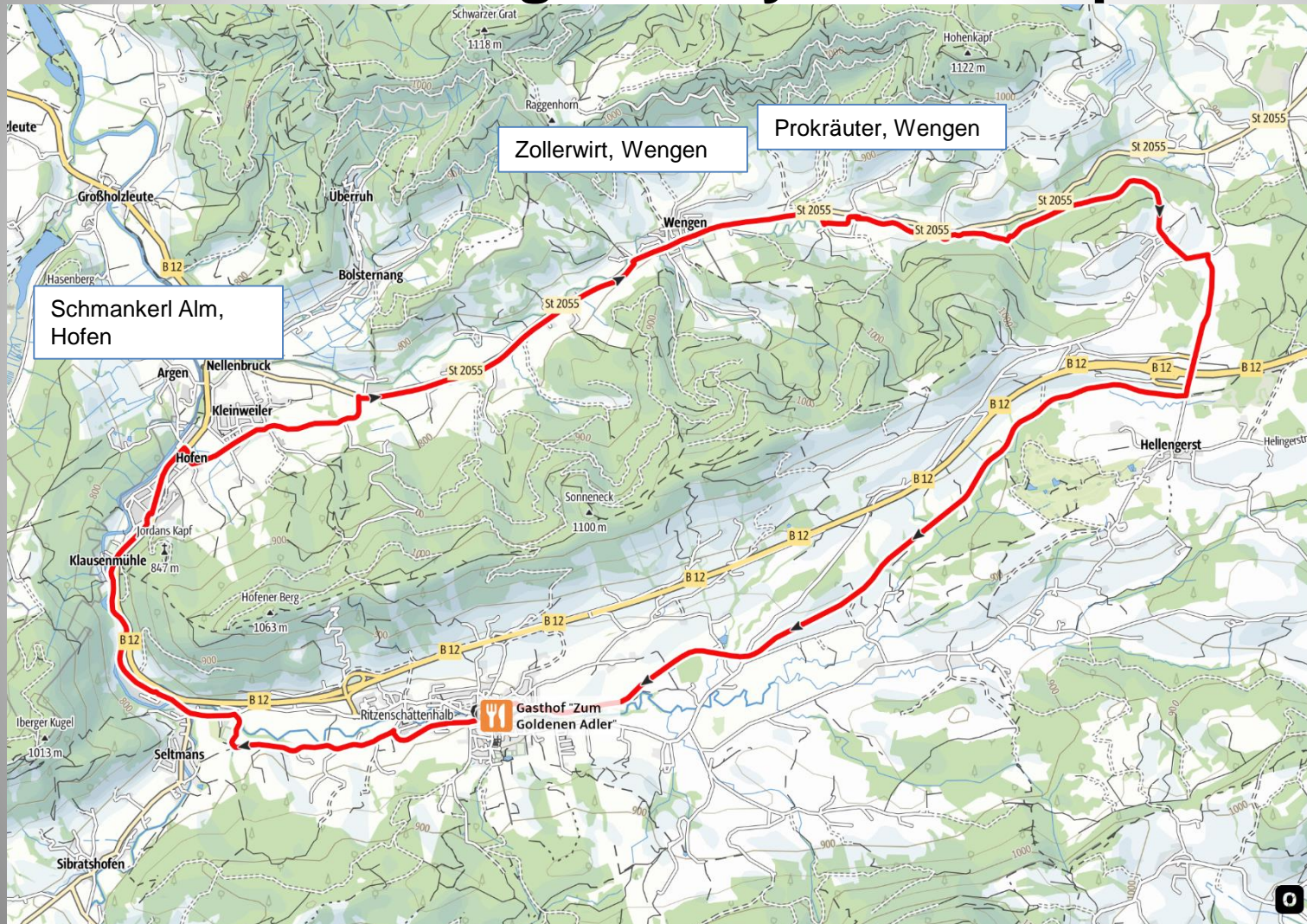
Tourismus im Markt Weitnau



- Hot-Spots / Ziele
 - Wenger Egg
 - Speckbachwasserfall
 - Alt-Trauchburg
 - Alpkönigblick / Hauchenberg
 - Carl-Hirnbergweg
- „Mein Freiraum. Dein Lebensraum“
- Radfahren / E-Bike-Touren
 - Sonneck-Genuss-Tour
 - GR persönlich sehr engagiert!
- Weitere Beherbergungsbetriebe
 - Ferienwohnungen
 - Hotel / Pension
 - Relevante Wertschöpfung durch Übernachtungsgäste



Sonneck-Genuss-Radtour mit Anbindung an Isny und Kempten





Vielen Dank für Ihr Interesse,
Fragen aus der Bevölkerung?